



AOB292Z系列
3I、IU、IUF组合表
使用说明书 V16.5

浙江奥邦电气有限公司

一、概述

AOB292Z系列组合表(3I、IU、IUF)用于电网中三相电压(相电压和线电压)、三相电流、频率的同时测量和显示。并提供了电流最大值、最小值、最大需求值和电压最大值、最小值检测功能。

二、产品型号

型 号	说 明
AOB292Z-9X4-3I	三排四位LED数码管同时显示三相电流
AOB292Z-9X6-IU	四排四位LED数码管同时显示三相电流、三相电压，电压为单排循环显示
AOB292Z-9X5-IUF	五排四位LED数码管同时显示三相电流、三相电压、频率，电压为单排循环显示

三、技术参数

- 3.1 输入信号(可持续过载1.2倍)
- 3.1.1 电压规格

直接测量： AC 100V、220V/380V、500V
外附电压互感器： AC */100V
- 3.1.2 电流规格

直接测量： AC 1A、5A
外附电流互感器： AC */1A、*/5A
- 3.1.3 频率： 45~65Hz
- 3.2 准确度等级： 0.5级(电压、电流)，0.1级(频率)
- 3.3 采样速率： 1.5次/s
- 3.4 输入回路功耗： <0.5VA/相
- 3.5 显示分辨率： 电压最高0.1V，电流最高0.001A，频率0.01Hz
- 3.6 辅助电源： 220V±20% 50/60Hz，<2VA (其他辅助电源请在订货时说明)
- 3.7 工作环境： 温度-10~50℃，湿度≤85%RH的无腐蚀性场合

四、编程说明

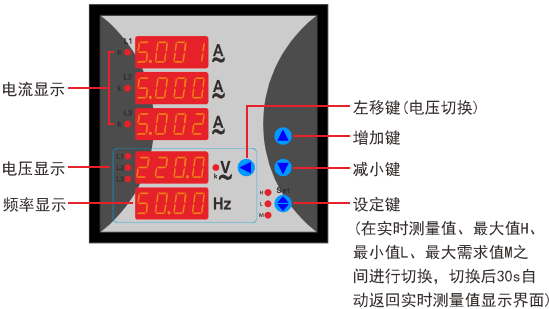
4.1 面板说明

电流k灯点亮：单位由A切换为kA
电压k灯点亮：单位由V切换为kV

L1灯点亮：显示L1相电压
L2灯点亮：显示L2相电压
L3灯点亮：显示L3相电压
L1和L2灯点亮：显示L1-L2线电压
L2和L3灯点亮：显示L2-L3线电压
L1和L3灯点亮：显示L1-L3线电压

H、L、M灯均不亮：显示电流、电压、频率实时测量值
H灯点亮：显示电流、电压最大值，频率实时测量值
L灯点亮：显示电流、电压最小值，频率实时测量值
M灯点亮：显示电流最大需求值，电压、频率实时测量值

说明：AOB292Z-9X4-3I 无电压和频率显示窗口
AOB292Z-9X6-IU 无频率显示窗口



4.2 按键说明

- 设定键：**实时测量值显示模式下，依次按一下此键可在实时测量值、最大值H、最小值L、最大需求值M之间进行切换；持续按住该键2s，仪表提示code，输入正确的密码可进入编程模式。
编程模式下，此键用于进入选定菜单或存储菜单参数值并返回上一层菜单。
- 左移键：**实时测量值显示模式下，按一下此键可切换电压显示对象，持续按住该键2s可切换电压为固定显示或循环显示。
编程模式下，此键用于返回上一层菜单或将光标左移一位。

● 减小键：编程模式下，此键用于菜单参数值递减或指向上一菜单。

● 增加键：编程模式下，此键用于菜单参数值递增或指向下一菜单。

编程模式下，超过120s无按键操作自动返回实时测量值显示模式。

4.3 菜单结构及定义

编程模式下，仪表提供了SEt、inP两大类菜单设置项目，采用分层结构管理方式

第1层菜单	第2层菜单	参数值	说 明
Pro	codE	/	提示输入编程密码codE以进入编程模式
SEt	dt	5~60min	需量周期d.t(滑差时间固定为1min)，单位：分钟
	rSt.L	no YES	最大最小值重置rSt.L： no：不重置 YES：重置(开始新一轮的最大最小值检测)
	CLr.d	no YES	最大需求值清零CLr.d： no：不清零 YES：清零(开始新一轮的最大需求值检测)
	t	1.0~10.0s	电压循环显示时间间隔t，单位：秒
	codE	0~9999	修改编程密码codE(出厂默认为0，请记住您设置过的编程密码)
inP	nEt	n3.3 n3.4	输入电压接线方式nEt： n3.3：三相三线 n3.4：三相四线
	Pt	1.0~3200.0	Pt=电压互感器一次侧值÷二次侧值。如10kV/100V电压互感器(Pt=100.0) 未使用电压互感器(直接接入)时Pt=1.0
	Ct	*/1A: 1~9999 */5A: 5~9995	电流互感器一次侧电流值Ct 未使用电流互感器(直接接入)：*/1A(Ct=1)、*/5A(Ct=5)

说明：A0B292Z-9X4-3I inP只有Ct菜单

五、安装与接线

5.1 外形与安装开孔尺寸(单位：mm)

仪表外形	面框尺寸		壳体尺寸			安装开孔尺寸	
	宽	高	宽	高	深	宽	高
96×96	96	96	91	91	80	92	92

5.2 安装方法

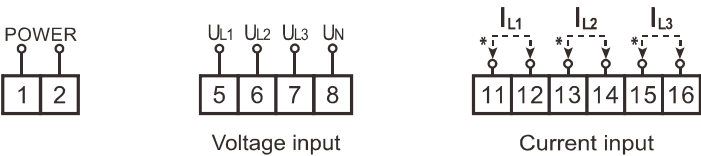
根据仪表外形在上表中选择对应的安装开孔尺寸，在安装屏面上开一个孔，将仪表嵌入安装孔，然后把两个安装附件放入仪表壳体的夹持槽内，用手推紧即可。

5.3 端子排列与接线说明(以仪表壳体上接线图为准)

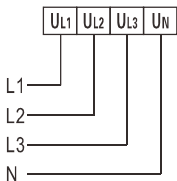
POWER：辅助电源输入端口，默认220V±20% 50/60Hz，其它辅助电源请在订货时说明。

Voltage input：三相电压信号输入端口。

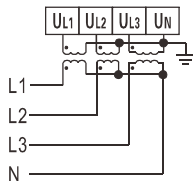
Current input：三相电流信号输入端口。



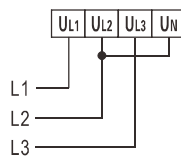
说明：频率从L1电压线路采集，L1无信号时频率不显示。



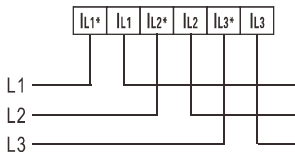
电压直接接入 ($nEt=n3. 4$)



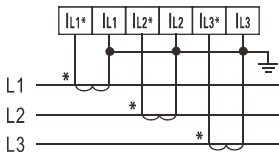
电压经互感器接入 ($nEt=n3. 4$)



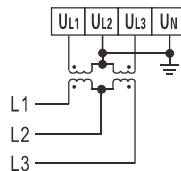
电压直接接入 ($nEt=n3. 3$)



电流直接接入



电流经互感器接入



电压经互感器接入 ($nEt=n3. 3$)

六、注意事项

- 6.1 通电前请确认仪表辅助电源、输入信号、接线是否正确。
- 6.2 使用前请根据实际配置仪表菜单参数。
- 6.3 计量检定时，仪表需预热15分钟。
- 6.4 仪表不应受到敲击、碰撞和剧烈振动，使用环境应符合技术要求。
- 6.5 忘记编程密码时可使用“5643”进入。

七、包装贮存

仪表及附件在包装条件下应贮存在通风干燥处，避免受潮和腐蚀性气体的侵蚀，最高贮存温度不超过 $+70^{\circ}\text{C}$ ，最低贮存温度不低于 -40°C ，相对湿度 $\leq 85\%\text{RH}$ 。

浙江奥邦电气有限公司

地址：浙江省台州市仙居县永安工业区春晖中路7号

电话：0576-89321699

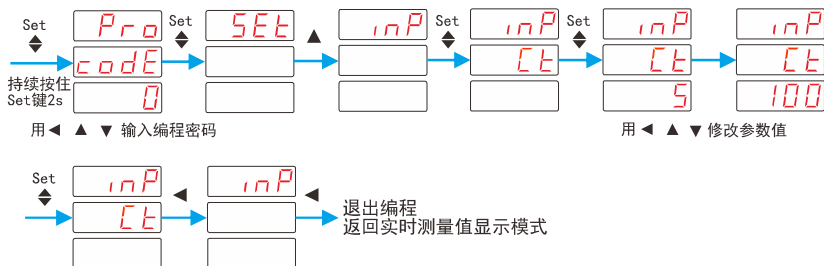
传真：0576-89321777

Http://www.cnaob.com

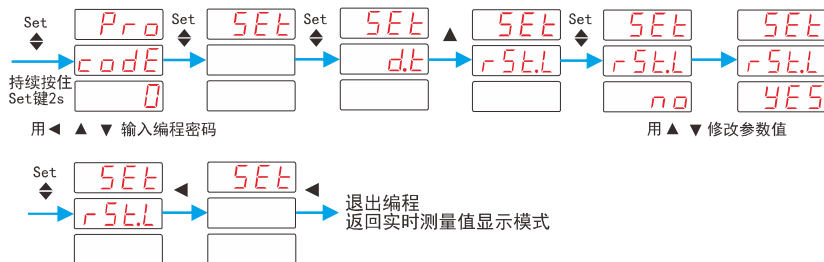
E-mail: cnaob@cnaob.com

附录：编程示例

1、将电流互感器一次侧电流值 C_t 改为100



2、最大最小值重置rSt.L



3、最大需求值清零CLr.d

